

Dossier N° : 17007

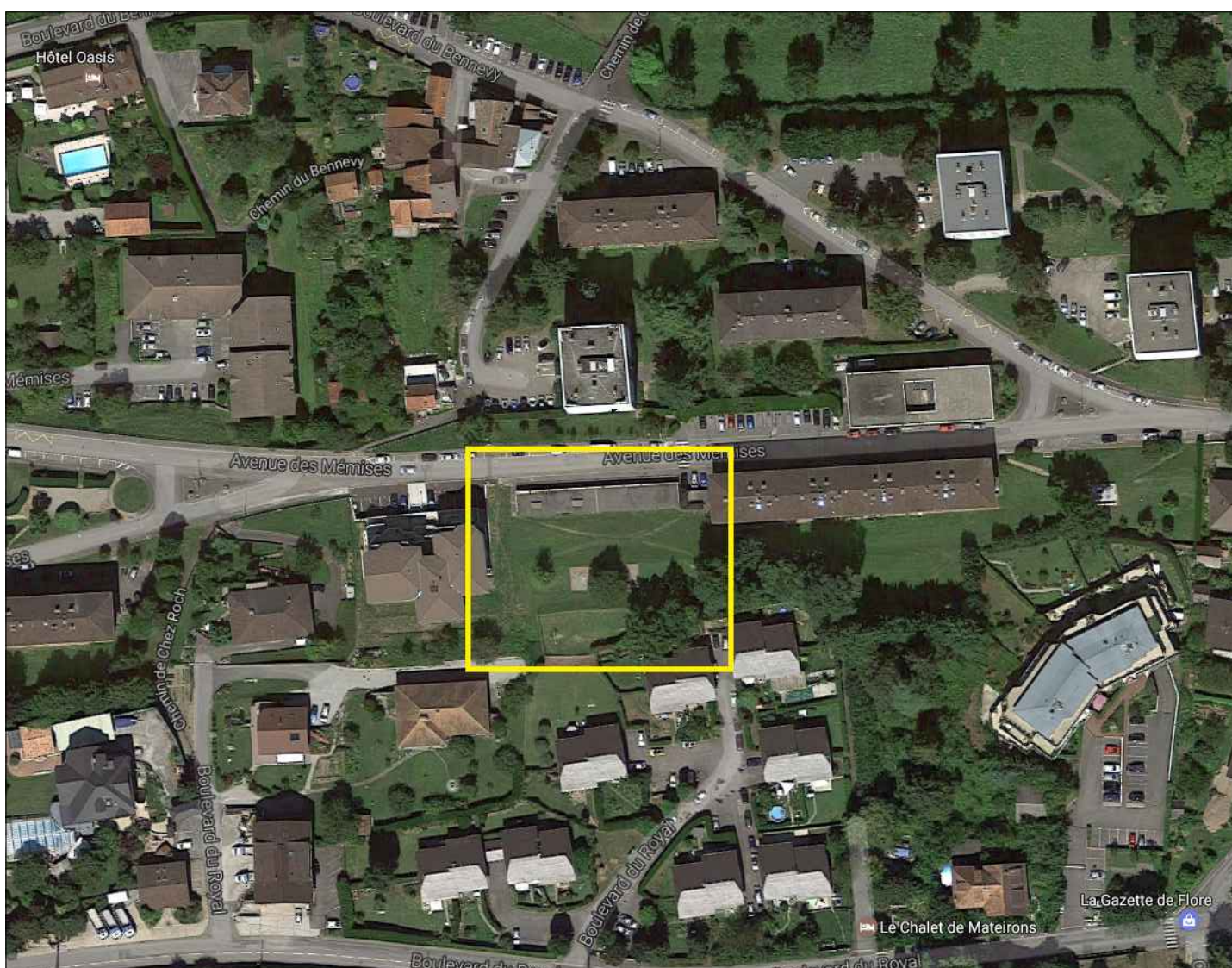
Département de la HAUTE-SAVOIE

Commune de EVIAN-LES-BAINS - Lieu-dit " Chez Roch Est "

Propriété de SA MONT BLANC

PLAN TOPOGRAPHIQUE

Plan de situation



Indices Date Modifications

Créé le 19/01/2017 par Florent AUDOUX	Edité le 25/01/17 par Florent AUDOUX	Modifié le 25/01/17 par FAUDOUX
74000 EVIAN-LES-BAINS 74200 THONON-LES-BAINS 74400 SAINT-JEORE EN FAUCONNY 74100 MORNANT	74000 EVIAN-LES-BAINS 74200 THONON-LES-BAINS 74400 SAINT-JEORE EN FAUCONNY 74100 MORNANT	74000 EVIAN-LES-BAINS 74200 THONON-LES-BAINS 74400 SAINT-JEORE EN FAUCONNY 74100 MORNANT

LEGENDE

<p>— LIMITE DE PROPRIÉTÉ</p> <p>— APPLICATION GRAPHIQUE DU PLAN CADASTRAL</p> <p>— BORNES EXISTANTES RETROUVÉES LE 19/01/2017</p> <p>— SPT au PIQUET</p> <p>— MUR EXISTANT</p> <p>— BORD DE TROTTOIR ET CHAUSSEE</p> <p>— TALUS PROMENADE</p> <p>— HAE EXISTANTE</p> <p>— CLÔTURE GRILLAGE OU BOIS</p> <p>— ARBRES EXISTANTS</p> <p>— POINT DE NIVELLEMENT</p> <p>— POINT D'ELEVATION</p> <p>— PATAIGES ET DÉBRIS DE TOITS</p>	<p>Réseaux Humides</p> <p>— Eau Pluviale</p> <p>— Regard à gîte</p> <p>— Canalisation Eau Pluviale</p> <p>— Eau d'égout</p> <p>— Regard d'égout</p> <p>— Bouche àégout</p> <p>— Canalisation Eau Pluviale</p> <p>— Réseau d'égout</p> <p>— Regard, Piquet direct</p>	<p>Réseaux Secs</p> <p>— Eau Pluviale</p> <p>— Canalisation LIT, LAT</p> <p>— ÉLECTRICITÉ</p> <p>— Transverse</p> <p>— Culture</p>
--	---	---

Notes : Limites fixes suivant application graphique du plan cadastral, sans vérification des titres de propriété et sous réserve de bornage contradictoire effectué en présence des propriétaires et des voisins. La délimitation du Domaine Public routier devra faire l'objet d'un arrêté individuel d'alignement délivré par le concessionnaire de la voirie.

Les servitudes pouvant exister, autres que celles mentionnées dans l'acte de propriété du propriétaire, devront faire l'objet d'une consultation particulière.

Notes : Le report des réseaux enterrés dessinés sur le plan ont été réalisés en branches fermées ou suivant plans et indications fournis par le demandeur ou l'entrepreneur. Norme sous sa responsabilité et portant la mention "relevé en branche ouverte". En conséquence, le cabinet décline toute responsabilité en cas de construction ou de travaux portant atteinte en totalité ou partiellement aux ouvrages répertoriés.

Planimétrie rattachée au système LAMBERT 93 dérivé n°2006-272 du 3 mars 2006 (01/03/09)

Nivellement rattaché au système N.G.F. par G.P.S.

Seuls les exemplaires des documents et plans portant le tampon original du Géomètre-Expert engagent sa responsabilité

DL 17007 - Edité le 25/01/2017 par Florent AUDOUX (17007.dwg)

PLAN FONCIER ET REGULIER DU TERRAIN
Echelle 1/200ème
Section AN



Propriété de SA MONT BLANC

Contenance cadastrale :
N°232 pour 23a 44ca

